

Cơn Buồn Gập Ghềnh

Vừa - Nhịp Nhàng ♩ = 69

Thơ La Toàn Vinh
Nhạc Phan Ni Tấn

Chiều đã tới rồi bóng nghiêng Nghiêng cơn buồn gập
(Nhật chiếc) lá đời bỗng nghiêng Nghiêng cơn buồn gập

ghềnh Chiều gió cuốn vàng lá thu Bừng lên nắng chứa
ghềnh Chiều phôi trên màu áo phai Lạc về nơi cuối

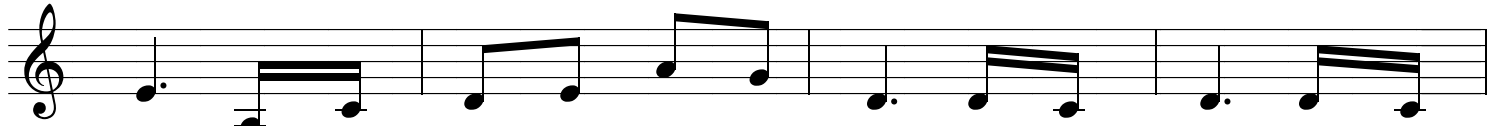
chan Chiếc lá rơi âm vang rục rờ Bóng núi
trời Chiếc lá rơi âm vang thốn thức Khóm môi

đôi trở mình đứng lên Anh gọi lên nổi băng khuôn Vạt tóc
anh thăm thì tiếng em Nghe buồn như tiếng ru lên Đời vắng

To Coda ⊕



em trôi vào mênh mông Con đường dài câu đố
nhau lối hẹn trong nhau



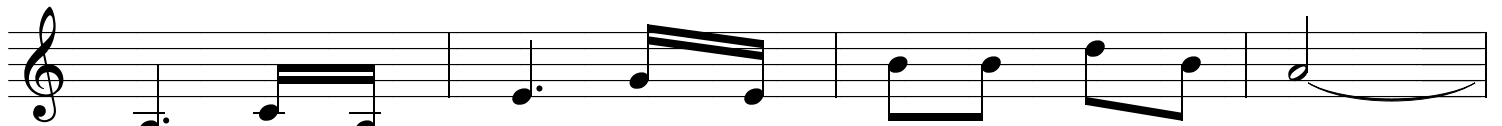
thoại Chiều trôi đi xa lắm em hiền Em về đâu mơ hồ



như câu hát ru mềm Bồi hồi một giấc mơ anh Đi giữa



rừng thu chiều im bóng Nhớ bàn tay em xưa nỡn



nà Anh cầm lấy Môi thề thốt câu nói yêu em

D.S. al Coda

⊕ Coda



Nhặt chiếc... Giờ đây mùi hương tàn phai trong gió



rồi Còn tôi ngồi nghe niềm cô đơn lên ngôi

Fine