

Gửi Người Em Vũng Áng

thơ Trần Mộng Tú
nhạc Phan Ni Tấn

Chậm Vừa - Tha Thiết ♩ = 62

Gm



Tôi đứng bên ngoài đất nước Nhìn về Vũng Áng xa

Gm



xăm Hỏi em có còn ra biển Ngóng thuyền mắt lệ dăm

D7

Gm

Cm

D7



dăm Thuyền không kéo về bến nữa Thuyền không kéo về bến nữa

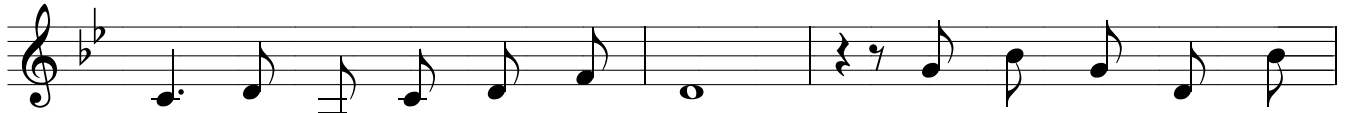
Gm



Người ngư phủ đã chết rồi Cá cũng chết theo ngư

Cm

Gm



phủ Trắng bờ trắng bãi trắng trời Tôi đứng bên ngoài đất

Cm

Gm



nước Nhìn về Vũng Áng xa xăm Hỏi em thấy gì trên biển



Như khăn xô giăng trên cát Chập chùng bụng cá nằm

D7 Gm

phơi Chập chùng bụng cá nằm phơi Tiếng cười ngày nào trên

D7 Gm

bến Đã lặn chìm đáy biển sâu Đã lặn chìm đáy biển rồi

Dm7 Gm

Tôi nghe em gào như sóng Ôm con bơi cạn giữa

Cm D7 Gm

đường Mẹ con trầy da tróc vẩy Muối nào rắc xuống vết thương

Ngư dân để tang cho biển Tiều phu để tang cho

Cm D7 Gm

rừng Trên những cánh đồng khô héo Nhà nông mất lệ khô tròng

Coda G

Tôi đứng bên ngoài đất nước Nhìn đâu cũng thấy bóng

D7 Gm

em Thấy em hình thù rất lạ Như con cá chết nằm nghiêng