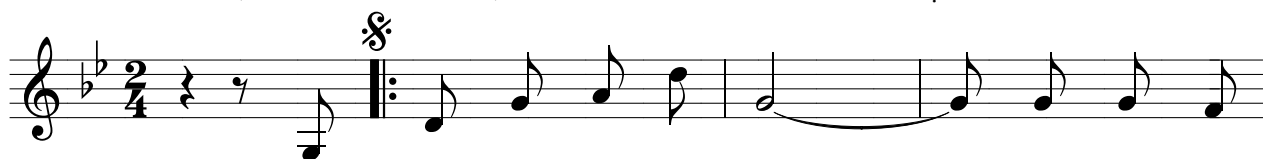


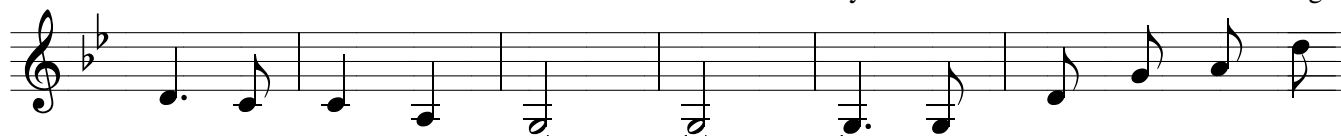
Đôi Môi Thiên Đường

Moderato (Vừa Phải - Tâm Tình) ♩ = 80

Nhạc và lời Phan Ni Tấn



Chạm vào đôi môi hát này Đôi môi hoang
...vào đôi môi hát này Đôi môi hoang



dại Đôi môi thiên đường Mùa xuân trong đôi mắt
dại Đôi môi thiên đường Một hồn tôi trôi dưới



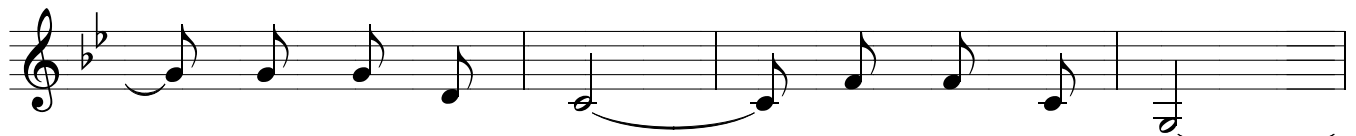
trong Ôi đôi mắt trong trôi vào mênh mông
sâu Tôi trôi cuối sâu trôi về nơi đâu



Câu ca trôi trên bờ đôi môi hát
Câu thơ đi qua chạm vào câu hát



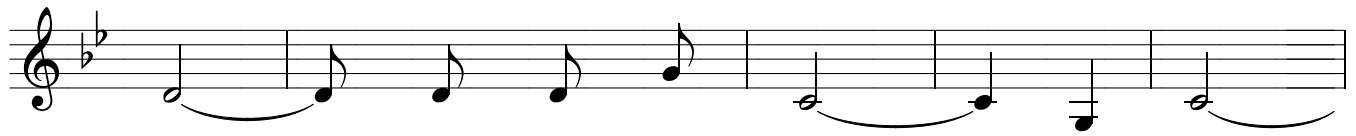
Che đôi môi cong trôi giữa thiên đường
Nghe hương thơm lên lan tỏa mơ mông



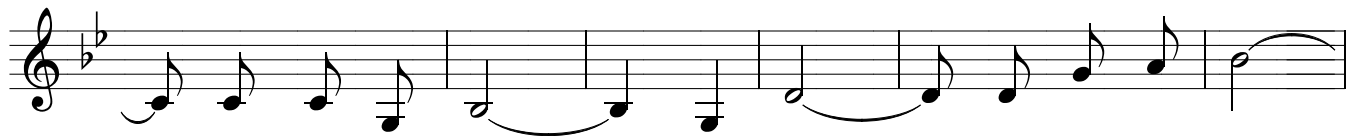
Đôi môi hoa hồng Đôi môi phiêu bông
Hương đôi môi hồng Đôi môi phiêu bông



Chạm vào đôi môi hát này Vòng
Chạm vào đôi môi hát này



tay ôm nhau rất hiền Để nghe



cơn mơ nằm nghiêng Ngoài kia còn lưu bóng nắng



Để nghe ta thăm qua nhau Chạm...