

# Cửa Ngày Chia Biệt

thơ Hoàng Lộc  
nhạc Phan Ni Tấn

Vừa - Tha Thiết ♩ = 61 Bm

Em



Đi luôn Đi luôn là đi không về Hay

Bm

Bm

Em

Fm

Fm<sup>7</sup>



là trở về tìm nhau Quên luôn là đã chưa hề gặp

Bm

Bm

Fm<sup>7</sup>

Bm



nhau Nửa trắng Nửa trắng mờ xé ngang đầu Chắc

Fm<sup>7</sup>

Bm

Em

Bm

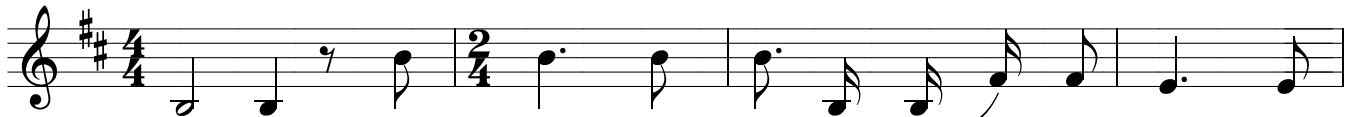
Fm<sup>7</sup>



chi là chi biển lấp mà dâu mà dâu úa tàn biển

Bm

Em



dâu Con chim Con chim vù bỏ non ngàn Gió

Bm

Fm

Fm<sup>7</sup>

Bm

Fm

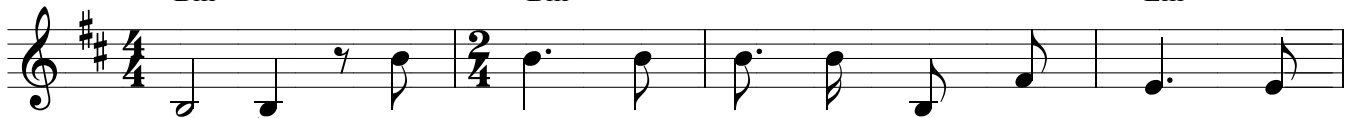


khua la chua vách núi Mưa tràn là tràn bến sông bến

Bm

Bm

Em



sông Đi luôn Đi luôn có thể đau lòng Quên

Bm

Fm<sup>7</sup>

Bm



luôn Quên luôn nước mắt lưng tròng rồi thôi