

Bến xưa tình sâu

Nhạc : Khê Kinh Kha

Thơ : Ánh Tuyết



Em về đứng giữa chợ đời nhìn trăng bến cũ nhớ lời thề



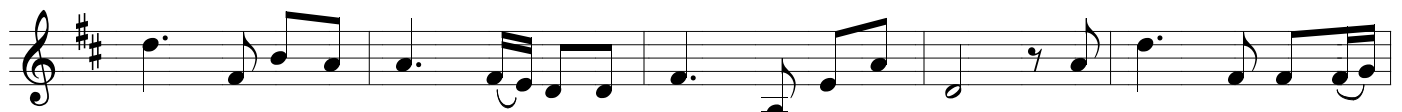
xưa Người đi bến vắng đò thưa Người đi năm tháng xa mờ bỏ em đơn



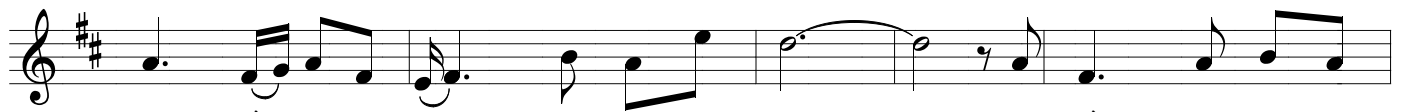
chiếc bèo bờ tương tư Con tim nghe bỗng đại khờ nhạt sâu tiếng hát bơ vơ nẻo



về Người đi mang hết lời thề bỏ em cô quạnh nắng mưa một đời Tình



ơ còn lấm tơ vương nên tình còn mãi sâu thương ngút ngàn Lòng em ngàn giọt lệ



tuôn về đây ôm mảnh trăng vàng nhớ thương Em về đứng dưới chân



mây gửi trăng nhắn gió tình đây ai hay Em về đếm hạt sương rơi vàng trăng đã



vỡ người ơi bến xưa còn lại tình này trong mưa Lòng



em ngàn giọt lệ tuôn về đây ôm mảnh trăng vàng khóc thương