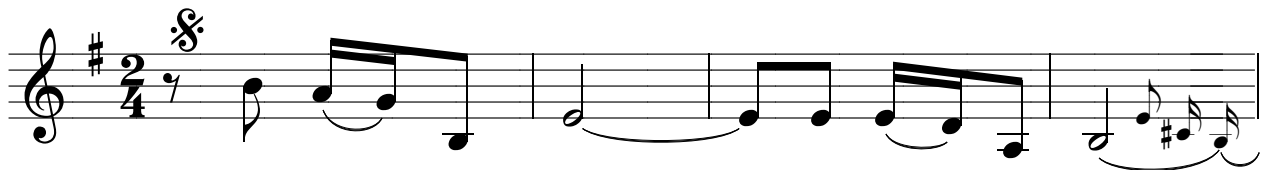


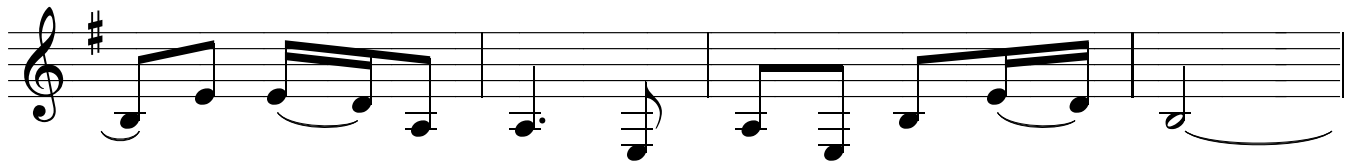
# Bên Dòng Sông Trẹm

*Andante (Vừa - Tha Thiết)*

*Nhạc và lời Phan Ni Tấn*



Đứng bên bờ sông Con sông Trẹm Trẹm  
Đứng trên bờ kinh Con kinh Chèm Chệt



Không như lục bình Bậu đi rồi bậu cũng về  
Nghe trôi miệt mài Buồn câu hò trên kinh Dài



Nhớ ngày xưa ấy trên sông Nước chảy hai  
Nhớ ngày con sáo sang sông Nước nổi nước



dòng Qua đưa dò tiền bậu lia quê bên quê Ở  
ròng Biết bao lần qua ngôi sâu mong nhớ mong Ở



đâu rồi cũng nhớ bến quê Bậu đi rồi  
đâu bậu cũng nhớ tiếng ru Ở đâu bậu

*bậu cũng quay về Qua mượn câu hò hát  
cũng nhớ câu hò Qua vịn cánh bèo tập*

*ru hời trong ca dao ngóng  
theo bờ bụi lê thê Qua vịn đồng dao xuống  
Qua mượn vầng trăng*

*trông bậu sẽ quay về Tôi bên bờ kinh Tân Bằng Cán  
soi đợi bước ai về Gió đưa sầu lên hai bờ kinh*

*Gáo Ngôi trên đất giông qua thương chiều lững lơ  
Xáng Đò ơi ơi đò lênh đênh đò cũng xuôi*

*về Tình yêu sông nước duyên quê Nói sao cho  
dòng Xự xang xê cống (.) thương Gói sao cho*

*vừa miếng trâu gỏi bạn tình chung thủy chung  
tròn miếng trâu gỏi bạn tình chung thủy chung.*